

Seguici sarai Visitato da 30.000 Utenti

www.beltel.it/ads/facebook-group

licensed by
VORWERK

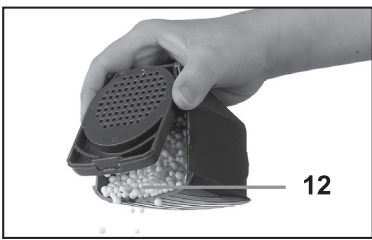
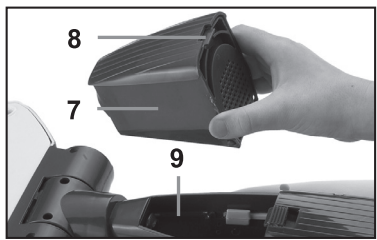
Folletto
per bambini

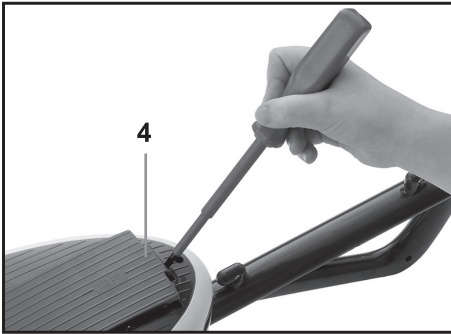


startrade[®]

Questo prodotto è licenziato da Vorwerk ad Happy People GmbH & Co. KG, Bremen Germany.
Happy People è autorizzata da Vorwerk alla vendita di questo prodotto ai suoi clienti senza alcuna limitazione.
È inclusa anche la distribuzione del prodotto con i marchi dei suoi clienti.

80030

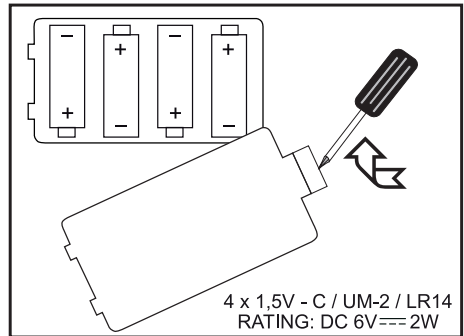
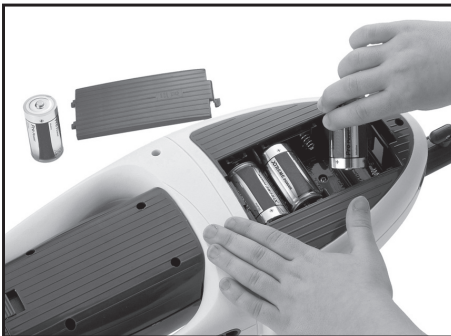




1. Impugnatura
2. ON/OFF e regolazione della potenza di aspirazione
3. Pulsante di sblocco per la regolazione dell'altezza dell'impugnatura
4. Coperchio del vano batterie
5. Vano batterie
6. Dispositivo di apertura del vano filtro

7. Cartuccia del filtro
8. Sportello del box filtro
9. Vano filtro
10. Spazzola
11. Apertura
12. Sferette di polistirolo „polvere di casa“

A.

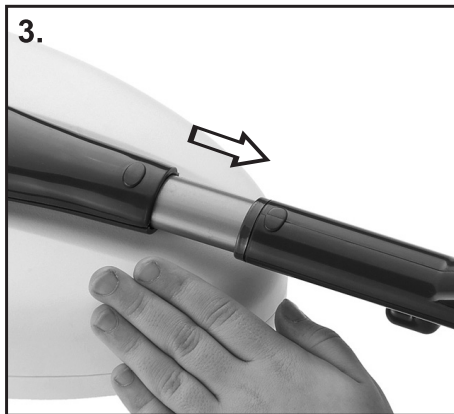
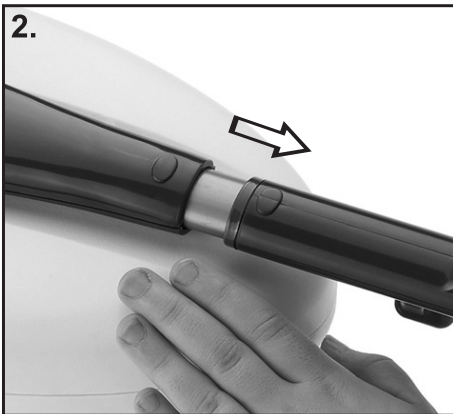


B.



C.

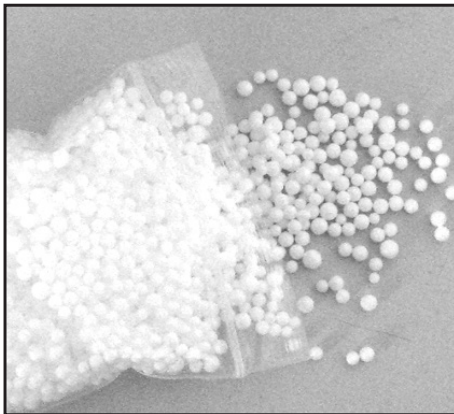




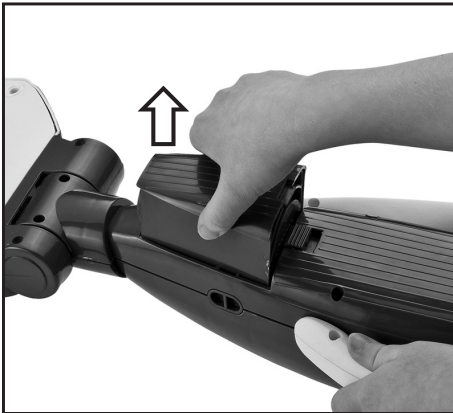
D.



E.



F.



Grazie per l'acquisto di Folletto per bambini. Per garantire il divertimento dei bambini nel tempo, leggere tutte le istruzioni riportate di seguito prestando attenzione.

DISIMBALLAGGIO

Il giocattolo è protetto da un imballaggio di cartone. Prima del suo impiego è necessario rimuovere tutti i componenti dell'imballaggio. Non gettare i sacchetti che contengono sferette di polistirolo. Le sferette sono la „polvere di casa“ che si può distribuire sul pavimento ed aspirare con Folletto.

INSERIMENTO DELLE BATTERIE (Fig. A)

Disporre il giocattolo sul tavolo con il lato anteriore rivolto verso il basso e aprire il vano batterie (5) sul lato posteriore del giocattolo con un cacciavite. Inserire 4 batterie da 1,5V LR 14. Durante questa operazione prestare attenzione alla corretta polarità. La disposizione delle batterie è riportata nelle presenti istruzioni (Fig. A), ma anche sul vano batterie (5).

⚠ AVVERTENZA! Non adatto a bambini di età inferiore a 36 mesi, poiché sono presenti piccole parti che si potrebbero ingoiare, Pericolo di soffocamento! Con riserva di possibili cambiamenti tecnici e di colore. Conservate per favore queste annotazioni per un'eventuale corrispondenza importante! Rimuovere dal giocattolo le batterie ricaricabili prima della carica! Ricaricare le batterie solo sotto la sorveglianza di persone adulte! Non si devono ricaricare le pile non ricaricabili. Non si utilizzino contemporaneamente tipi diversi di pile né pile nuove insieme con pile usate. Vanno utilizzate soltanto le pile del tipo consigliato o del tipo corrispondente. Montare le pile con la polarità corretta (rispettare la polarità „+ Pol“ / „- Pol“). Si devono estrarre dal giocattolo le pile scariche. Non invertire i poli. Estrarre dal giocattolo tutte le pile qualora non si utilizzi il giocattolo per un periodo prolungato di tempo. Non gettare le pile usate e vecchi dispositivi nella spazzatura. Indicazioni riguardanti lo smaltimento: Gettate via soltanto le batterie scariche negli appositi contenitori in commercio o in quelli disposti dalle autorità pubbliche.

ON-OFF (Fig. B)

Il dispositivo deve essere inserito/disinserito commutandolo per mezzo dell'interruttore verde (2).

IMPOSTAZIONE DELL'ALTEZZA DELL'IMPUGNATURA (Fig. C)

Per l'apertura della presa premere l'interruttore (3). Le aperture rotonde indicano le distanze di altezza della presa. La presa può essere ingrandita di due punti. Per l'aggancio, slacci l'interruttore (3), ora l'altezza della presa è bloccata.

ANGOLO D'USO DELL'ASPIRAPOLVERE (Fig. D) l'angolatura d'uso dell'aspirapolvere è regolabile per mezzo della movimentazione della spazzola (10),

SFERETTE DI POLISTIROLO „POLVERE DI CASA“ (Fig. E)

L'aspirapolvere giocattolo comprende come accessori le sferette di polistirolo (12) raccolte in un sacchetto di plastica. Svuotando sul pavimento, questa polveredi casa, la stessa può essere assorbita attraverso l'apertura (11) nella spazzola dell'aspirapolvere (10).

ESTRAZIONE E SCARICO DELLA CARTUCCIA DEL FILTRO (Fig. F)

Il contenitore di filtrante (7) nella parte posteriore dell'aspirapolvere assorbe la polvere di casa. Per svuotarlo sarà sufficiente: Spingere il contatto di apertura del contenitore filtrante (6) verso l'alto (Illinois F 1), il contenitore filtrante (7) può essere sbloccato e rimosso come sopra (Illinois F2). A quest'opunto, il contenitore di filtrante (7) può essere preso dallo scompartimento (9). Rovesciare quindi il contenitore di filtrante (7), lanciare aperto il buco del contenitore di filtrante (8) e svuotare la scatola (Illinois dello S.F 3). Per concludere,rovesciare nuovamente il contenitore di filtrante (7) e premere nello scompartimento (9) premendo il contatto di apertura del contenitore di filtrante (6) verso l'alto. Ora, il piccolo Folletto è pronto per giocare.

NOTA BENE: se la funzione di aspirazione di Folletto risulta meno efficace, è tassativamente necessario svuotare la cartuccia del filtro (7) dell'aspirapolvere giocattolo.

TAGLIANDO DI GARANZIA - 24 MESI

Nome del cliente: _____

Via: _____

Codice postale: _____ Città: _____

Paese: _____

Telefono: _____

e-mail : _____

Data di acquisto:

La garanzia ha durata legale di 24 mesi all'interno dell'Unione Europea, con decorrenza dalla data di acquisto/fatturazione. La garanzia copre unicamente i difetti di fabbricazione e dei materiali. I danni risultanti da un uso improprio e/o non conforme alle prescrizioni contenute nel presente manuale (vedere ATTENZIONE e PULIZIA), applicazione di forza eccessiva, cause di forza maggiore, manipolazione, maldestri tentativi di riparazione o comune usura non sono coperti dalla garanzia. Folletto per bambini è realizzato con materiali e componenti di alta qualità. Il produttore o il rivenditore declinano ogni responsabilità in caso di lesioni verificatesi durante l'uso, determinate da riparazioni improprie o modifiche strutturali, quali il montaggio di parti prodotte da altri fabbricanti o di componenti non idonei a quell'impiego, ecc. Nei suddetti casi l'uso del prodotto sarà a rischio e pericolo dell'utente.

Conformemente alla Direttiva EU2009/48/CE, le cui norme attuative sono in via di definizione, il simbolo del bidone barrato, riportato sugli apparecchi, indica che il prodotto alla fine della propria vita utile dovrà essere smaltito secondo la relativa vigente legislazione.



(I) Attenzione! Questo prodotto è un giocattolo funzionale. Usare solo sotto la diretta supervisione di un adulto.

STARTRADE S.R.L.
VIALE EUROPA 22 -
20861 BRUGHERIO (MB) ITALY

Utilizzare i contatti riportati di seguito per eventuali domande o reclami:

Numero di telefono servizio di assistenza:

E-mail servizio di assistenza:

039 2870411

startradesrl@startradesrl.com

Fabbricato in Cina da:
KC Happy People (HK) Ltd.
Suite 901-2, Tower 6, China Hong Kong City,
Tsim Sha Tsui, Kowloon,
Hong Kong.



STARTRADE S.R.L.
VIALE EUROPA 22 -
20861 BRUGHERIO (MB) ITALY